

AUFSTOCKUNG KINDERGARTEN WEITERSTADT-GRÄFENHAUSEN

**Kindergarten
Gräfenhausen
64331 Weiterstadt**

**Bauherr:
Magistrat der Stadt
Weiterstadt**

**Architekt:
Planungsbüro
Kellner Kraus Stark
GmbH**

**Raumprogramm:
zwei Gruppenräume
mit Galerien, Spielflur,
Teeküche,
Sanitäräume**

**Planungsdaten:
BRI 1140 cbm
NGF 250 qm**

**Bauzeit:
März 1999 bis
Juni 1999**

**Architektenleistungen
nach HOAI Phase 2-8**

Der Kindergarten Gräfenhausen, mit seinem großzügigen und gut ausgestatteten Freigelände, mußte um zwei Gruppenräume erweitert werden. Damit ist er die größte Einrichtung dieser Art im Landkreis Darmstadt-Dieburg. Die Baumaßnahme wurde bei laufendem Betrieb in nur vier Monaten realisiert.

Die Aufstockung erfolgte auf dem bestehenden Flachdach, das von vier Gruppenräumen im Viertelkreis umfahren wird, in Holztafelbauweise. Die neuen Räume werden über eine interne- und zusätzliche über eine Außentreppe erschlossen. So können beide Geschosse unabhängig voneinander genutzt werden.

Die Dächer der Aufstockung breiten sich wie Fächer über die Hochpunkte der Pultdächer aus und greifen so das Entwurfsthema des Bestandes auf.

Die Gruppenräume erhielten gut nutzbare, helle Galerieebenen. Die vorhandenen Oberlichtöffnungen konnten erhalten werden und bieten interessante Durchblicke. Durch die komplizierte geometrische Form des Gebäudes entstanden differenzierte Räume, die eine hohe Erlebnisqualität mit unterschiedlichem Charakter, Blickbeziehungen, Rückzugsbereiche und offene Zonen bieten.

Die ausgewählten Materialien orientieren sich an dem Bestand oder wurden bewußt dagegen gesetzt. Die Stülpschalung der Leichtbauwände stehen im Kontrast zu den massiven Klinkerwänden, die neuen Fenster greifen die Gliederung der bestehenden Fassaden wieder auf .

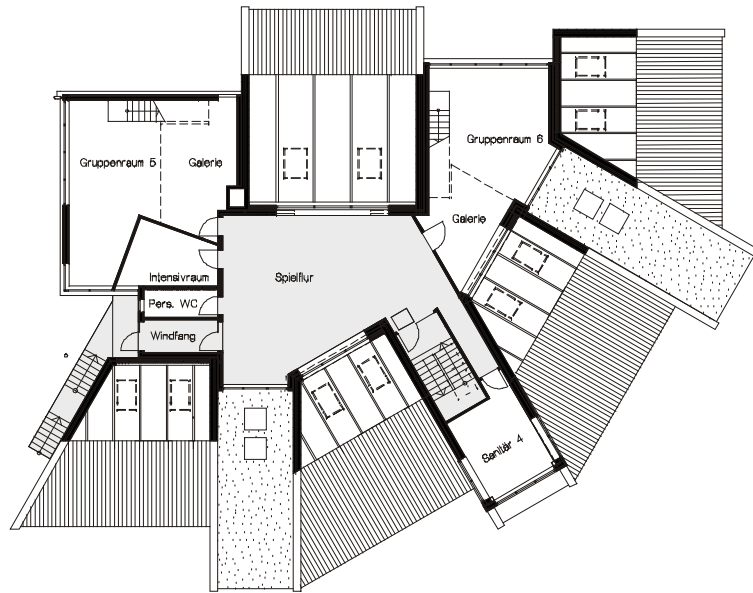


ANSICHT STRASSE



LAGEPLAN

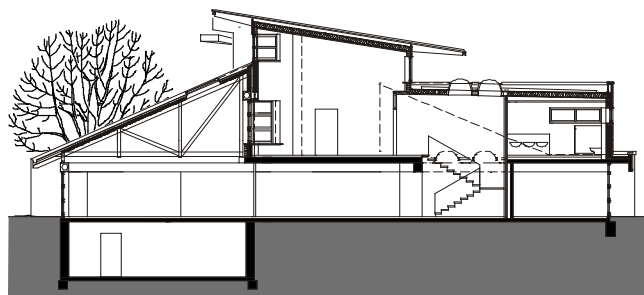
AUFSTOCKUNG KINDERGARTEN WEITERSTADT-GRÄFENHAUSEN



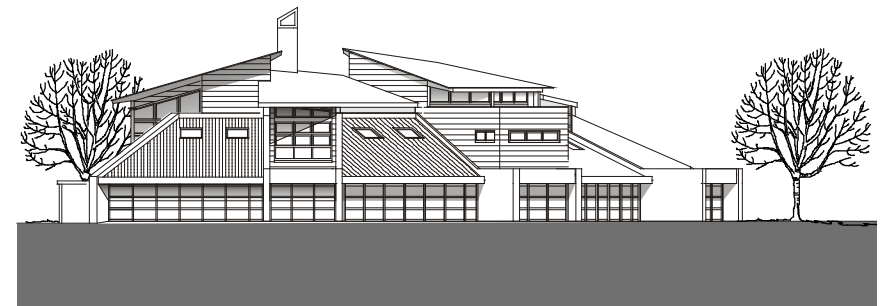
GRUNDRISS



ANSICHT HOF



SCHNITT



ANSICHT